

## SALA IV

Coneixem la Borriana romana gràcies sobretot a les troballes procedents dels jaciments del Palau i Sant Gregori, que estaven relacionats amb un important comerç costaner.

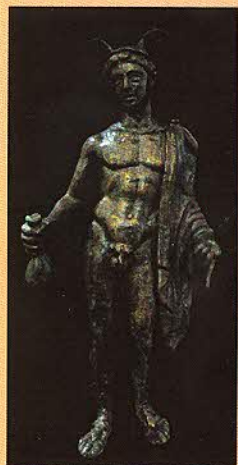


Got vidre. Sant Gregori.  
Borriana



Camafeu Marte. Sta. Bàrbara.  
Vilavella

En esta sala destaquen abundants elements en vidre, ceràmica, metall i restes constructives, a més de les representacions de tres divinitats: Hermes en bronze, Mart en un camafeu i Lívia divinitzada (esposa de l'emperador August) en marbre.



Hermes.  
El Altet. Xilxes

PATROCINEN



Ajuntament  
de Burriana



Taller de empleo  
El Millars de Burriana

Casa de la Cultura  
Plaça de la Mercé, s/n  
Telèfon 964 510 010  
[www.burrianacultura.es](http://www.burrianacultura.es)  
Burriana

DISENY I MUNTATGE EXPOSICIÓ  
Alumnes del mòdul de restauració  
Taller d'ocupació Millars II  
Mara Peiró, Myriam Taberner, Toni Lluch, Belén Bort,  
Jorge Bodí, Juanma Tur, Aure Villanova, Clara Albalate,  
Sylvia Comes, Alicia Cabrera



MUSEU  
ARQUEOLÒGIC  
DE BORRIANA



## SALA I

Les primeres vitrines del museu se centren en el procés arqueològic que es realitza als jaciments. I en el posterior procés de restauració a què són sotmeses les peces trobades en les excavacions tant en el lloc in situ en el qual van ser trobades com en les sales de restauració del museu, on es disposa de tots els productes necessaris per a la seua conservació.

La sala se centra en el que s'ha denominat arqueologia de la mort, amb objectes de cronologia des d'època prehistòrica fins a època medieval.



Inscripció de plom. Orleyl. La Vall d'Uixó

Hi podem observar restes òssies dels nostres avantpassats, les malalties que van patir, les seues tombes i els ritus funeraris que van realitzar.



Inscripció romana. Les Alqueries

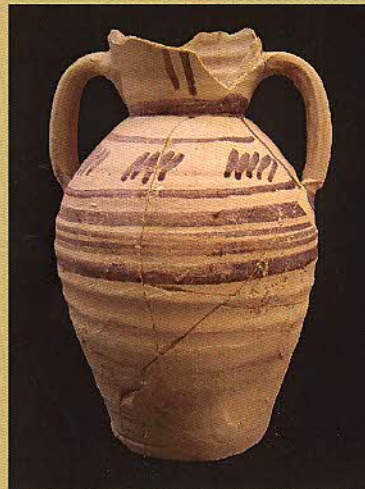
## SALA II

Des de la fundació de la ciutat i pràcticament des del segle IX fins al XII, ciutadans musulmans, cristians i jueus van conuiu a Borriana davall el domini àrab agrupats en determinades zones de la ciutat.



Gerreta islàmica. Nova casa abadía. Borriana  
Plat. Nova casa abadía. Borriana

Ací trobem abundants troballes com ara ceràmiques, vidre, metall, materials constructius, etc. Alguns procedeixen del jaciment arqueològic del Palau.



Gerra decorada. El Palau. Borriana

## SALA III

Esta sala disposa d'una sèrie de vitrines amb peces arqueològiques que mostren una evolució cronològica des d'època prehistòrica fins al període iber.

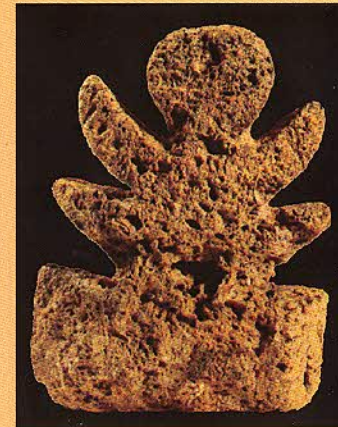


Got geminat. Cova de la Masadeta. Artana

A més, podem observar elements de prestigi ibèrics, vitrines relacionades amb el comerç en l'antiguitat i troballes dels dos jaciments més importants de la província: Vinarragell i Torre d'Onda.



Exvot ibèric. Albacete



Ídol eneolític. Artana